

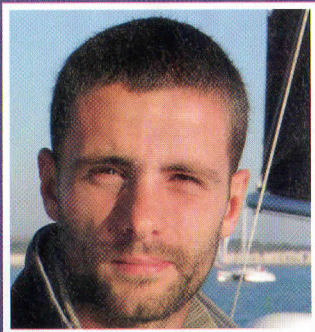
SOLENN-DAY

LA GRANDE CLASSE

Ce bateau s'inscrit dans le droit fil de l'esprit « belle plaisance » que Franck Roy défend avec talent depuis des années. Sur la base du Solenn précédent, conçu pour un programme de croisière côtière, Alain Mortain et Yannis Mavrikios ont décliné une version day-boat (d'où le nom) de la même carène. L'hiloire vernie ceinturant le grand cockpit, le pont latté en teck et le gel-coat bleu foncé sont des codes esthétiques obligés depuis la renaissance du Tofinou mais, dès le premier bord, la comparaison s'arrête là : il s'agit d'un voilier moderne, efficace à toutes les allures, raide à la toile, à l'aise dans le clapot et plutôt véloce. Avec un programme de sorties à la journée, les 6 m² du cockpit offriront un niveau de confort élevé même avec un équipage de quatre personnes qui, grâce à l'équipement fourni (deux safrans, pompe électrique de relevage de la dérive, accastillage haut de gamme...), manœuvrera le bateau en toute sérénité.

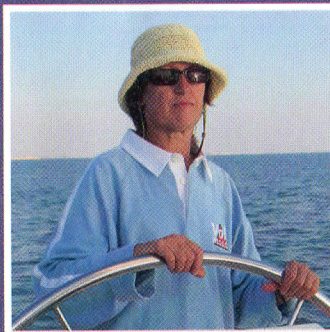


Long. HT : 6,98 m. Largeur : 2,51 m. TE : 0,76/1,60 m. Dépl. : 1 150 kg. SV au près : 30 m². Matériau : stratifié de verre/polyester. Arch. : Mortain/Mavrikios. Constructeur : CN Franck Roy. Prix : 65 000 €.



DAVID BOUDGOURD

Un bateau magnifique. Le soin apporté au moindre détail et l'esthétique du bateau valorisent l'ensemble du projet ; de plus le bateau est visiblement plutôt bon marcheur.



JACQUELINE JOUFFRIT

Un très joli bateau, particulièrement bien soigné. Mais le fait d'être très bas sur l'eau n'est pas toujours très sécurisant. Au début, je n'étais pas particulièrement à l'aise.